

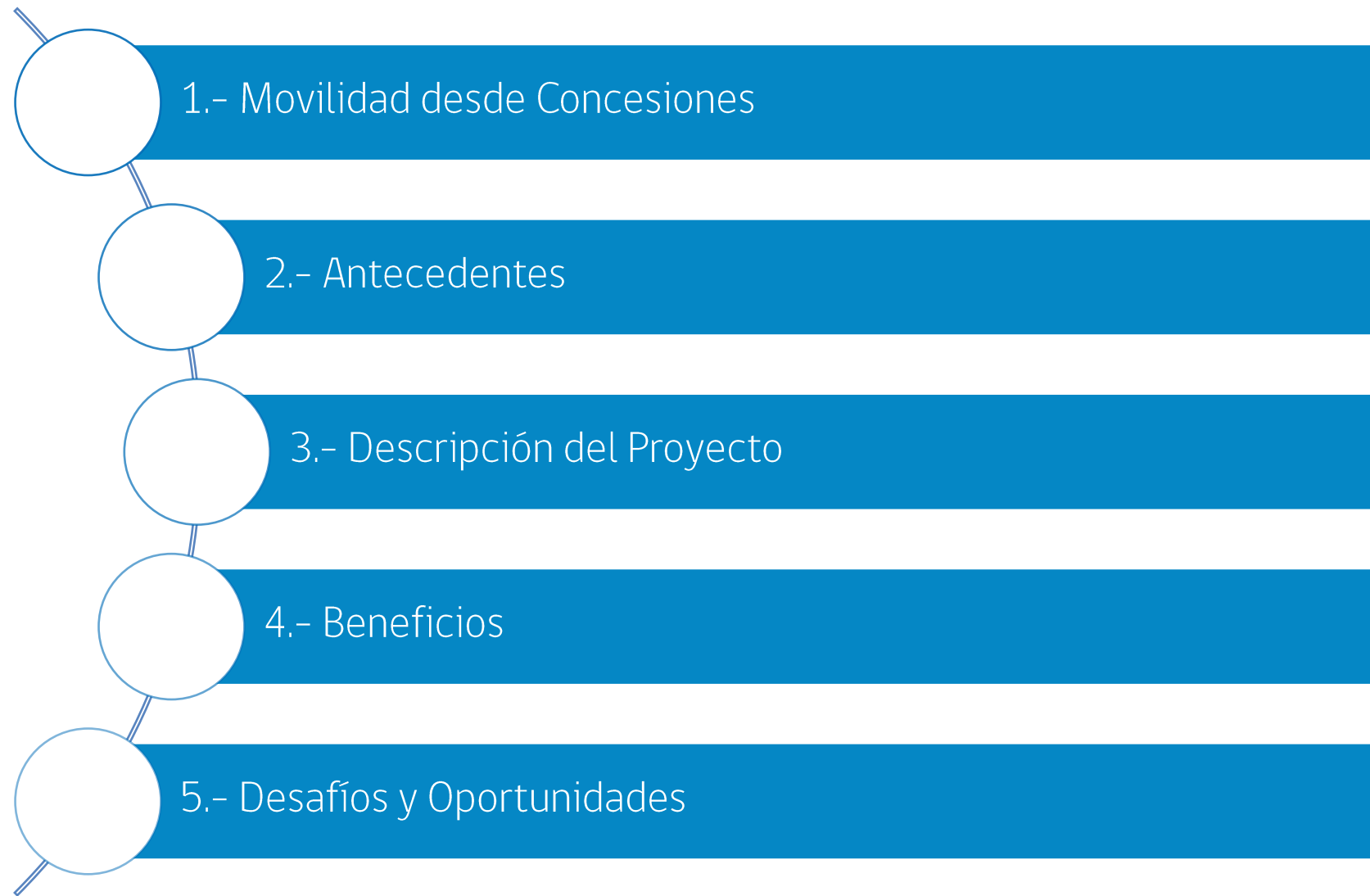
PROYECTO CONCESIÓN TELEFÉRICO ALTO HOSPICIO - IQUIQUE

MINISTERIO DE OBRAS PÚBLICAS

Dirección General de Concesiones

Noviembre 2024

PROYECTO CONCESIÓN TELEFÉRICO ALTO HOSPICIO – IQUIQUE



1. MOVILIDAD DESDE CONCESIONES

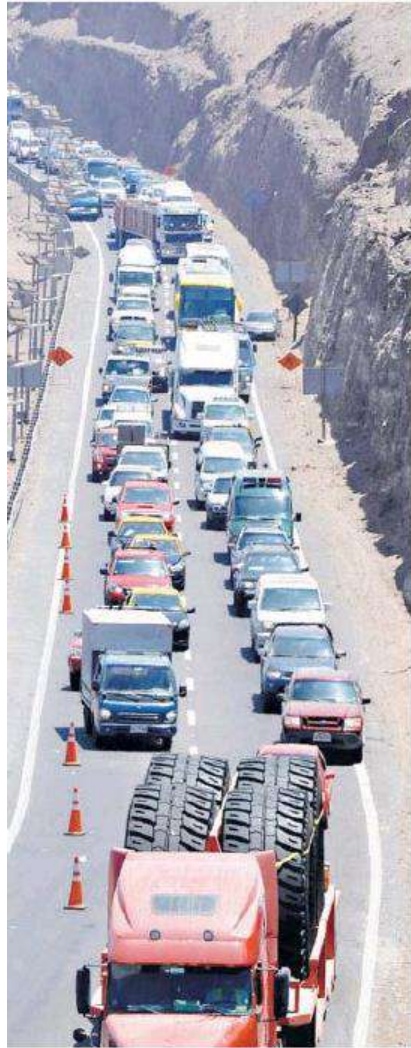
- De la infraestructura al servicio de transportar personas.
- Innovar en tecnología, nuevos sistemas de transporte público y en modelos de financiamiento de proyectos que mejoren la movilidad y ayuden a construir ciudad
- Aportar en el cumplimiento de las metas de la **Estrategia Climática** de Chile al 2050.



- **Sistema de Concesiones** como un mecanismo robusto para el desarrollo de infraestructura y servicios de transporte.



2. ANTECEDENTES



Registraron alta congestión en ruta que une Alto Hospicio e Iquique

09.03.2018 El tacho comenzó cerca de las 9:00 de la mañana.



► Ruta Iquique-Alto Hospicio en una hora punta.

Las conurbación Alto Hospicio - Iquique presenta una alta interacción, puesto que Iquique constituye un polo laboral y productivo importante para los habitantes de Alto Hospicio.

Cada día se desplazan alrededor de 106.000 pasajeros diarios.

Usuarios tienen promedio de viaje / tiempos de traslado de: 17-26 minutos en auto y 33-45 minutos en bus.

- En situaciones de emergencia, tales como desprendimiento de taludes o accidentes, los tiempos de viaje aumentan sustancialmente



3. DESCRIPCIÓN DEL PROYECTO

CONCESIÓN TELEFÉRICO ALTO HOSPICIO - IQUIQUE

Ejecución y operación de un teleférico como nuevo medio de transporte público, que permita el traslado de pasajeros entre Iquique y Alto Hospicio, de manera directa, segura y expedita.

El sistema de Transporte considera una red de **recorridos Alimentadores** a las estaciones del teleférico integrado al teleférico

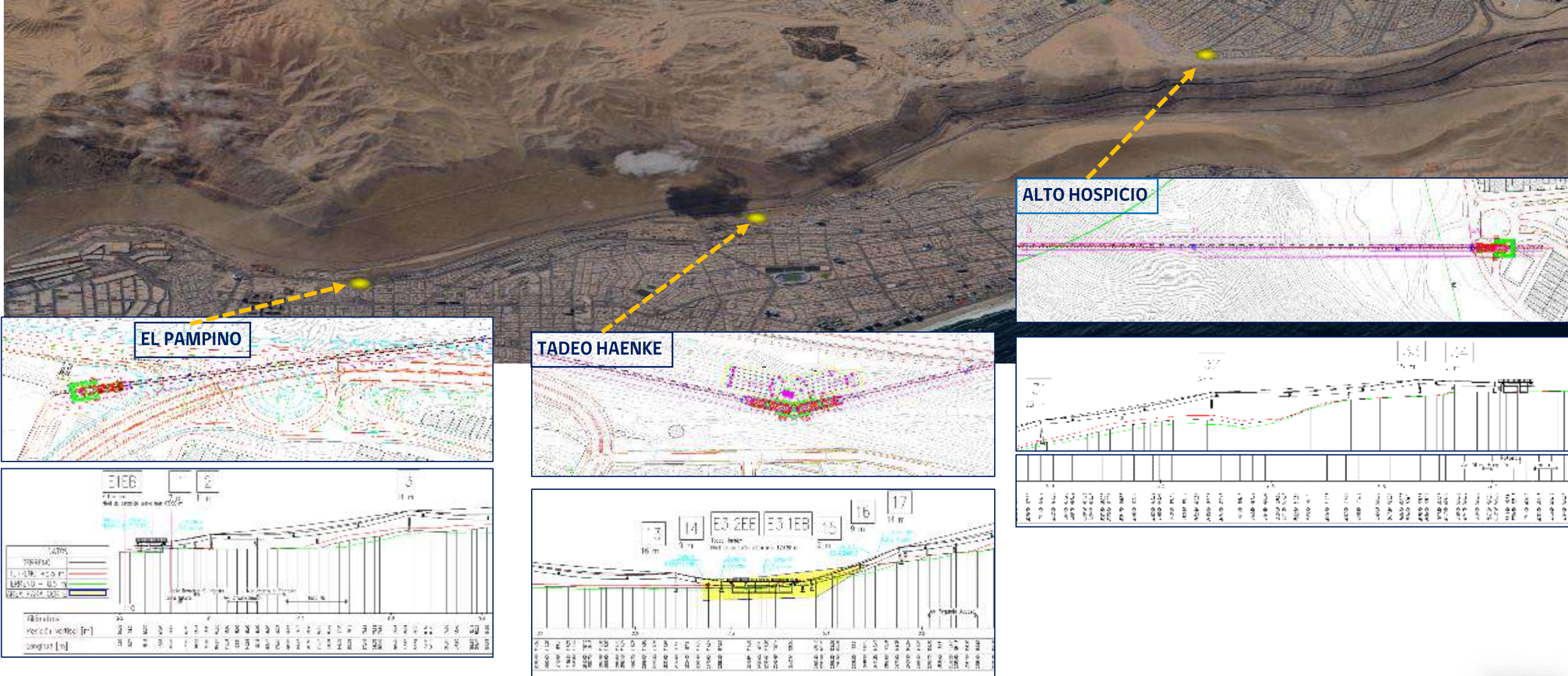
Longitud Trazado	5,7 km.
Estaciones	3
Cantidad de cabinas	126
Capacidad por cabina	10 pax sentados
Capacidad máxima	2.000 pax/hora/sentido
Cantidad de torres	32
Velocidad máx. del sistema	22 km/hora
Velocidad en estaciones	1 km/hora
Operación	2030

Iniciativa Privada N° 441. Nueva Vía Consultores. DIP 02.03.2018



3. DESCRIPCIÓN DEL PROYECTO

CONCESIÓN TELEFÉRICO ALTO HOSPICIO - IQUIQUE



3. DESCRIPCIÓN DEL PROYECTO

CONCESIÓN TELEFÉRICO ALTO HOSPICIO - IQUIQUE

ALCANCES DEL PROYECTO:

Teleférico monocable desembragable, con cabinas de capacidad 10 pasajeros.

- Línea del teleférico: 5,7 km
- 3 estaciones (1 motriz y 2 de paso) y un punto de quiebre
- 1 almacén de cabinas y mantenimiento
- Torres necesarias para la realización de la línea
- Sistema de Recaudación Electrónica

Proyecto Electromecánico:

- Subsistema Cable tractor – Portador
- Subsistema Equipos Motores y Frenos
- Subsistema Dispositivos Mecánicos
 - Dispositivos Mecánicos en estaciones y en soportes de línea
- Subsistema Vehículos
 - Cabinas, elementos de enganche, carros, sujeción a cables
- Subsistema Dispositivos electrotécnicos
- Subsistema Dispositivos de Salvamento
- Sistema de alimentación de emergencia

Estaciones	Comuna	Superficie preliminar **
Estación Alto Hospicio	Alto Hospicio	960 m2
Estación Tadeo Haenke *	Iquique	1520 m2
Estación El Pampino	Iquique	960 m2

*Estación con cocheras // ** Sup. Andén + Mesanina

- Las estaciones consideran entre otras áreas, sectores de boletería, acceso, ascensores, control, andenes y recintos técnicos.
- Adicional a las estaciones, se deben considerar obras exteriores asociadas al proyecto: plazas de acceso, pavimentos exteriores, cierros perimetrales y de seguridad, obras de habilitación de espacio público y paisajismo de las estaciones.



3. DESCRIPCIÓN DEL PROYECTO



* Equidad Territorial * Intermodalidad, Movilidad Activa y Accesibilidad Universal

3. DESCRIPCIÓN DEL PROYECTO



* Sustentabilidad y eficiencia energética e hídrica * Materialidad

3. DESCRIPCIÓN DEL PROYECTO



* Inserción Urbana y Paisajística

4. BENEFICIOS DEL PROYECTO

- **Disminución** de tiempos de viajes y espera y **certeza** de tiempos de desplazamientos.
- Disminución de emisiones y **beneficios ambientales**.
- Mejores condiciones de **accesibilidad** (playa Cavancha – Zofri - servicios)
- Estaciones como **nuevas centralidades** urbanas y de intermodalidad que potencian el desarrollo urbano, la rehabilitación y regeneración del espacio público .
- Proyecto desarrollado con potencialidad de certificación sustentable (CES)

5. DESAFÍOS /OPORTUNIDADES

- Inclusión de **Nuevos Modos** de Transporte sustentables .
- **Integración** de proyectos al sistema de transporte público (física – tarifaria – operacional).
- **Coordinación** y articulación de diferentes actores e instituciones.
- **Recoger** adecuadamente beneficios que entregan proyectos de transporte público.
- **Condicionantes** de inserción de proyectos en áreas y sistemas de actividades consolidados.

5. DESAFÍOS /OPORTUNIDADES

- ✓ **Conexión expedita** para solucionar restricciones verticales o geográficas en zonas de alta densidad.
- ✓ Dotar a **regiones** de sistemas de transporte con altos niveles de servicio, puntualidad, regularidad, y seguridad.
- ✓ **Maximizar el uso del espacio público** , agregando nuevos modos que potencian la intermodalidad.
- ✓ **Atracción de inversiones** y activación de actividades turísticas y productivas en torno a las estaciones del proyecto.
- ✓ **Concesiones** como un mecanismo para impulsar infraestructura de Transporte.

PROYECTO CONCESIÓN TELEFÉRICO ALTO HOSPICIO - IQUIQUE

MINISTERIO DE OBRAS PÚBLICAS

Dirección General de Concesiones

Noviembre 2024